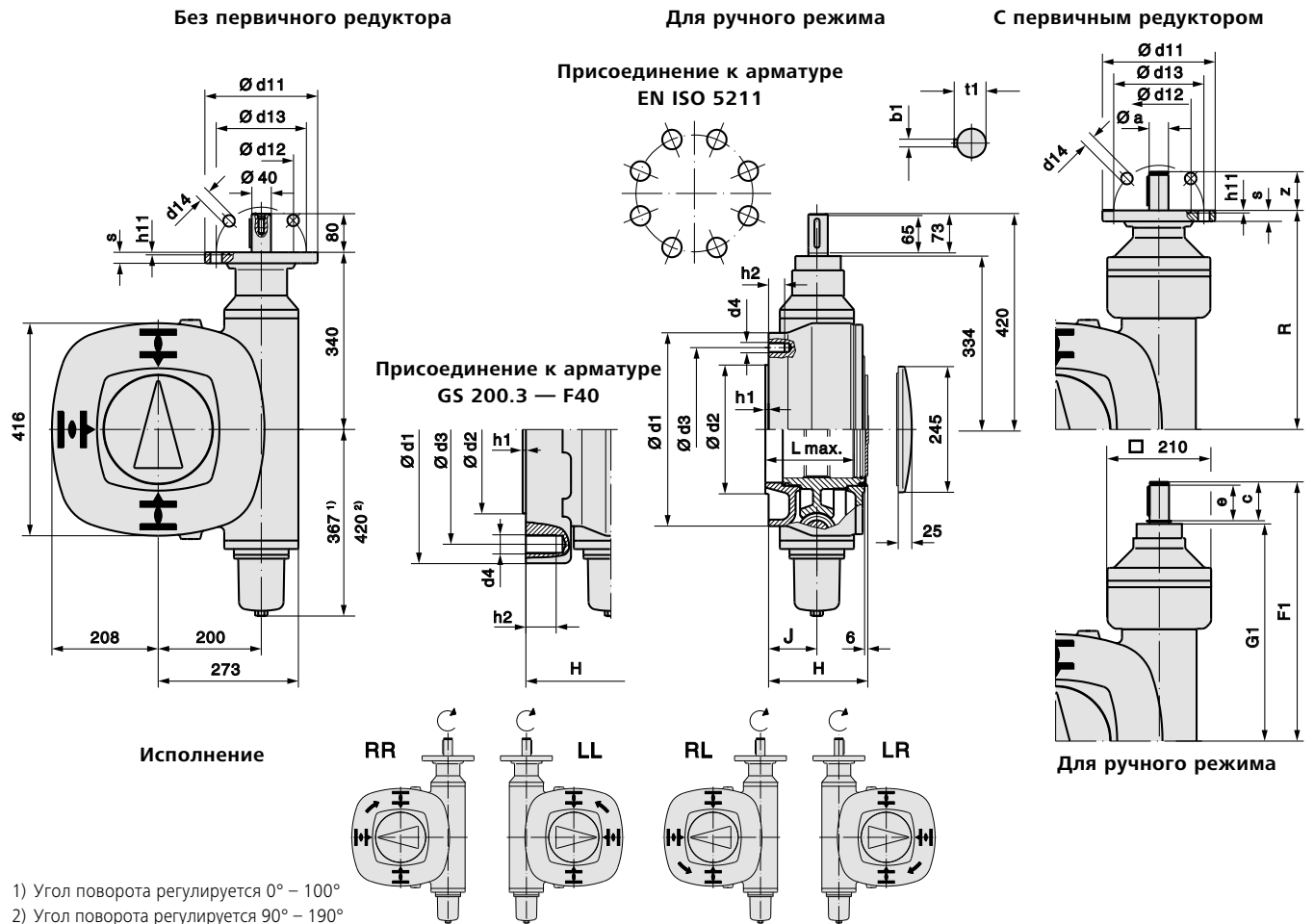


Размеры неполнооборотного редуктора



- 1) Угол поворота регулируется 0° – 100°
- 2) Угол поворота регулируется 90° – 190°
- 3) С передаточным механизмом или планетарной передачей для уменьшения входного момента

Размеры	GS 200.3 53:1			GS 200.3 214:1 ³⁾			GS 200.3 434:1 ³⁾			GS 200.3 864:1/1752:1 ³⁾			
	EN ISO 5211	F30	F35	F40	F30	F35	F40	F30	F35	F40	F30	F35	F40
F1		–			485			465/485			510		
G1		–			420			420			465		
H	186	211	255	186	211	255	186	211	255	186	211	255	
J	90	115	159	90	115	159	90	115	159	90	115	159	
R		–			425			425			470		
Ø a		–			30			20/30			20		
b1		12			8			6/8			6		
c		–			60			43/60			43		
Ø d1	350	415	475	350	415	475	350	415	475	350	415	475	
Ø d2 f8	230	260	300	230	260	300	230	260	300	230	260	300	
Ø d3	298	356	406	298	356	406	298	356	406	298	356	406	
d4	M20	M30	M36	M20	M30	M36	M20	M30	M36	M20	M30	M36	
e		–			55			38/55			38		
h1		5	7		5	7		5	7		5	7	
h2	31	47	55	31	47	55	31	47	55	31	47	55	
L макс.	160	190	229	160	190	229	160	190	229	160	190	229	
t1		43			33			22,5/33			22,5		
z		–			60			40/60			40		
EN ISO 5210 ⁴⁾		F16 (F25)			F14			F10 (F14)			F10		
DIN 3210 ⁴⁾		G3			G1/2			G0 (G1/2)			G0		

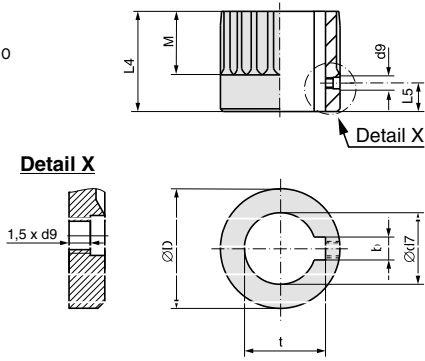
⁴⁾ Фланец для присоединения многооборотного привода

EN ISO 5210	F10	F14	F16	F25
DIN 3210		G0	G1/2	G3
Ø d11	125	125	175	300
Ø d12	70	60	100	200
Ø d13	102	102	140	254
Ø d14	4x11	4x11	4x18	8x18
h11	5	5	5	6
c	12	12	17	25

Составитель оставляет за собой право на внесение в текст изменений, обусловленных усовершенствованиями продукции. С момента выпуска этого издания все предыдущие становятся недействительными.

Размеры муфт в соответствии с EN ISO 5211, DIN 6885

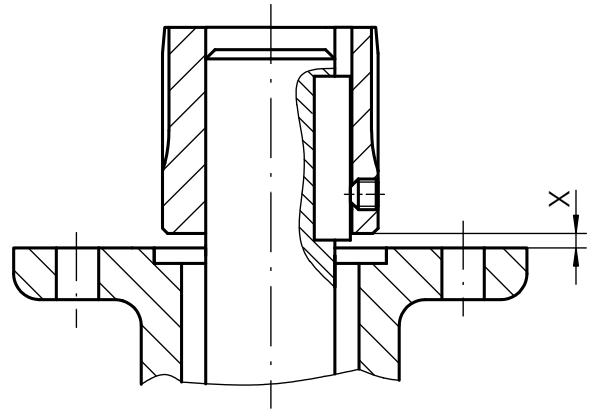
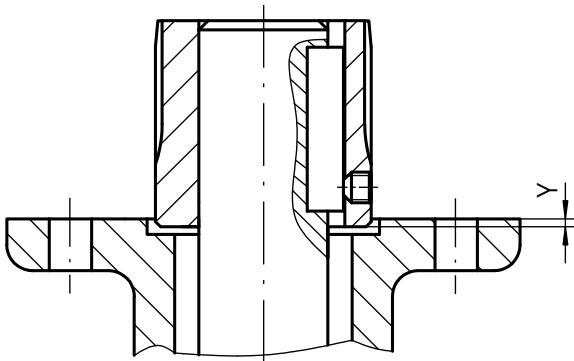
Отверстие
в соответствии
с EN ISO 5211 со
шпоночным
пазом
в соответствии
с DIN 6885-1



Размеры	GS 200.3		
	F30	F35	F40
EN ISO 5211	F30	F35	F40
Ø D	189		
b JS9 ¹⁾	согласно DIN 6885-1		
Ø d7 H8 макс.	135		
d9 ²⁾	M12		
L4	140		180
L5		20	
M	94		
t ¹⁾	согласно DIN 6885-1		

Монтажное положение муфты

X макс.	19	44	44
Y макс.	19	0	0



1) Размеры зависят от Ø d7, см. DIN 6885-1

2) Резьба с резьбовым штифтом